



社会福祉法人新潟しなの福祉会
 地域生活支援センター「ふらっと」
 〒951-8142
 新潟市中央区関屋大川前1丁目2番28号
 TEL 025(265)5958 FAX 025(265)5948
 相談専用 TEL 025(265)5957
 E-Mail : furatto@chive.ocn.ne.jp
 URL: http://www.shinano-niigata.sakura.ne.jp/



理事長就任のごあいさつ

社会福祉法人 新潟しなの福祉会
 理事長 中川兼人

このたび、令和2年7月6日に開催されました本法人理事会の決議を受けまして、理事長に就任させて頂きました。人と人のつながり、社会の在り方そのものが大きな変革を迎えるこの時代に理事長の職に就かせて頂くにあたり、その責任の重さを痛切に感じております。

社会福祉法人新潟しなの福祉会は平成15年8月に障がいのある方への支援のために法人格を取得し、現在「あどぼんす」「ふらっと」「ゆとりあ」を中心として地域のニーズに応えるべく真摯に取り組んでおります。そして積年の目標のひとつであるグループホームの設立をはじめ、経営基盤の強化、人材育成など、今後もひとつひとつの課題に着実に取り組んでいます。わたくし達も今後の法人の発展と地域社会との共生に全力を尽くして参りたいと存じます。

これからも前任者同様格別のご指導とご鞭撻を賜りますよう、よろしくお願い申し上げます。

● ● ● 9月 ふらっと予定 ● ● ●

☆毎月第1土曜開催

●茶話会・・・

感染症予防のため、**お休み**とさせていただきます。

☆毎月第3土曜日開催

●昼食会・・・

感染症予防のため、**お休み**とさせていただきます。

ふらっとのご利用について



日頃より感染症対策にご協力いただき、ありがとうございます。皆様に安心してご利用いただくために、以下の点におきまして引き続きご理解、ご協力をお願いいたします。開館時間の変更等などのある際には、改めてご案内いたします。

- ◎利用時間: **10:00~17:00** ※長時間の利用はお控えください。
- ◎受付時の検温 ◎手洗い・消毒 ◎マスクの着用
- ◎発熱・風邪症状のある方はご利用をお控えいただくようお願いいたします。

訂正とお詫び

先月号の機関誌に誤りがあり、大変失礼しました。以下のように訂正させていただきます。

誤 『ふら〜っと **190**号』



正 『ふら〜っと **189**号』

～法人展～

今年も喫茶あどばんすギャラリーで「法人展」を開催し、当法人を利用されている皆さんの様々な作品を掲示させていただいております。手の込んだ作品や、かわいらしい小物たち、自ら作曲した音楽も流れています。

どの作品も作った方の感性や人柄が垣間見え、見ごたえたっぷりです。8月31日まで開催しておりますので、ぜひ足を運んでみてください。

入口に入ると、たくさんの作品が出迎えてくれます！



避難訓練を行いました

ふらっと建物内での火災を想定し、避難訓練を行いました。朝から雨模様でしたが避難訓練の間はとてもよい天気となりました。

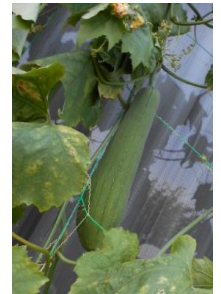
無事に避難したあとは、消火訓練を行いました。みなさん真剣に取り組んでくださっていました。ご協力ありがとうございました！



消火器を使うときは、火の根元をねらい、手前からほうきで掃くように薬剤を放射しましょう！

成長中です

先月号でも紹介したふらっとの植物たち。長かった梅雨もようやく明けて、ぐんぐん成長中です！長雨による日照不足のせいか、元気のない葉っぱも見られますが、お世話をしながら成長を見守っていきたいと思います。



収穫した野菜は…



あどばんすのお総菜に大変身！
とっても美味しそうです！

マイバッグ

新型コロナウイルス以外で、この夏変わったことと言えば「レジ袋有料化」ではないでしょうか。買い物のたびにレジ袋が3円、5円となると、塵も積もれば山となりそうです。私は食品用のマイバッグと、何年前にふらっとのパッチワークで作った「あづま袋」を日用品用にして使い分けています。有料化したばかりの頃は、コンビニなどに行って「忘れた～！」ということがありましたが、最近は自分の中でもだいぶ定着してきたかなと感じています。

さて、そんなマイバッグですが、食品のくずや野菜の泥で意外と汚れており、こまめに洗濯することが大切だそうです。他にも、汁や泥が付着しないように肉や野菜はポリ袋に入れる（エコの観点から考えると疑問はありますが…）、汁もれ防止のために商品を詰める順序に注意する等、工夫できることがたくさんあるようでした。食品を運ぶものなので清潔なものを使いたいですね。レジ袋がないと困るな～と感じることもありますが、環境のことを考えて、微力ながら日々積み重ねていくことが大事かなと思っています。皆さんはどんなマイバッグを使っていますか？今度教えてください♪

夏が苦手ないけだ

